



MEMBER OF THE
ELAFLEX GROUP

HIGHEST FLEXIBILITY

- > Juntas de Expansión de Caucho para Tuberías
- > Sellos de Penetración
- > Juntas de Expansión de hueso de perro (Dog Bone)
- > Juntas de expansión de Tela
- > Piezas Moldeadas de Caucho



Su socio: ditec Dichtungstechnik GmbH

A través de la especialización, nuestra empresa se ha posicionado como líder mundial en la fabricación de juntas de expansión de caucho y de tela. Como desarrollador y fabricante, nos enfocamos en las demandas de nuestros clientes. Hacemos posible lo que parece imposible, con un alto grado de experiencia técnica y compromiso, combinado con décadas de experiencia. Estamos a la altura de cada desafío.

Seu parceiro: ditec Dichtungstechnik GmbH

Através da especialização, nossa empresa se estabeleceu como líder mundial na fabricação de juntas de expansão de borracha e tecido. Como desenvolvedor e fabricante, nos concentramos nas demandas de nossos clientes. Tornamos possível o aparentemente impossível, com alto grau de conhecimento técnico e comprometimento, combinados com décadas de experiência. Estamos à altura de todos os desafios.

**Somos socios, fabricantes y
solucionadores de problemas.**

Somos parceiros, fabricantes e solucionadores de problemas.



www.ditec-adam.de





Productos ditec

Para diseños redondos, rectangulares, ovalados u otros, somos uno de los pocos fabricantes en todo el mundo que puede producir grandes juntas de expansión de caucho para altas presiones de hasta DN 5000 y mayores.

Produtos ditec

Para projetos redondos, retangulares, ovais ou outros, somos um dos poucos fabricantes em todo o mundo que pode produzir grandes juntas de expansão de borracha de alta pressão de até DN 5000 e maiores.



www.ditec-adam.de/brochure

JUNTAS DE EXPANSIÓN DE GOMA PARA TUBERÍAS

Juntas de Expansão de Borracha para Tubos



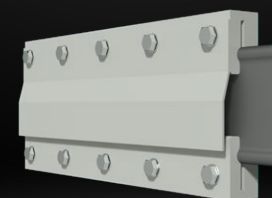
SELLOS DE PENETRACIÓN

Vedações de Penetração



JUNTAS DE EXPANSIÓN HUESO DE PERRO (DOG BONE)

Juntas de Expansão de Osso de Cão (Dog Bone)



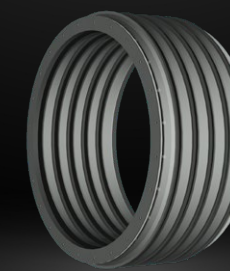
JUNTAS DE EXPANSIÓN DE TELA

Juntas de Expansão de Tecido



PIEZAS MOLDEADAS EN CAUCHO

Peças Moldadas em Borracha



Soluciones personalizadas

Naturalmente, estamos a su lado como interlocutores para sus necesidades individuales. Esto también se aplica en casos aparentemente imposibles, ya sean diseños complejos, condiciones de funcionamiento extremas o dimensiones extraordinarias.

Incluso durante la fase de diseño y cotización, utilizamos métodos de elementos finitos y modelos 3D para verificar la funcionalidad de la junta de expansión. Puede integrarlos en sus modelos de tuberías para detectar colisiones con componentes adyacentes en una etapa temprana.

Póngase en contacto con nosotros: estaremos encantados de asesorarle sobre una solución específica para el cliente y la aplicación.

Soluções personalizadas

Naturalmente, estamos ao seu lado como parceiro para as suas necessidades individuais. Isto também se aplica em casos aparentemente impossíveis, sejam projetos complexos, condições operacionais extremas ou dimensões extraordinárias.

Mesmo durante a fase de projeto e cotação, usamos métodos de elementos finitos e modelos 3D para verificar a funcionalidade da junta de expansão. Você pode integrá-los aos seus modelos de tubulação para detectar colisões com componentes adjacentes em um estágio inicial.

Contate-nos: teremos prazer em aconselhá-lo sobre uma solução específica para o cliente e a aplicação.



www.ditec-adam.de/en/contact



Mercados y Aplicaciones

Fundada en 1973, desde entonces ditec Dichtungstechnik GmbH ha sido fabricante de juntas de expansión para una amplia variedad de mercados, industrias y requisitos.

- › Tecnología de Plantas de Energía
- › Ingeniería Industrial y de Plantas
- › Tecnología de Tratamiento de Agua
- › Industria Básica y Química
- › Industria del Papel y la Pulpa
- › Industria de Alimentos
- › Industria de la Construcción Naval



Mercados e Aplicações

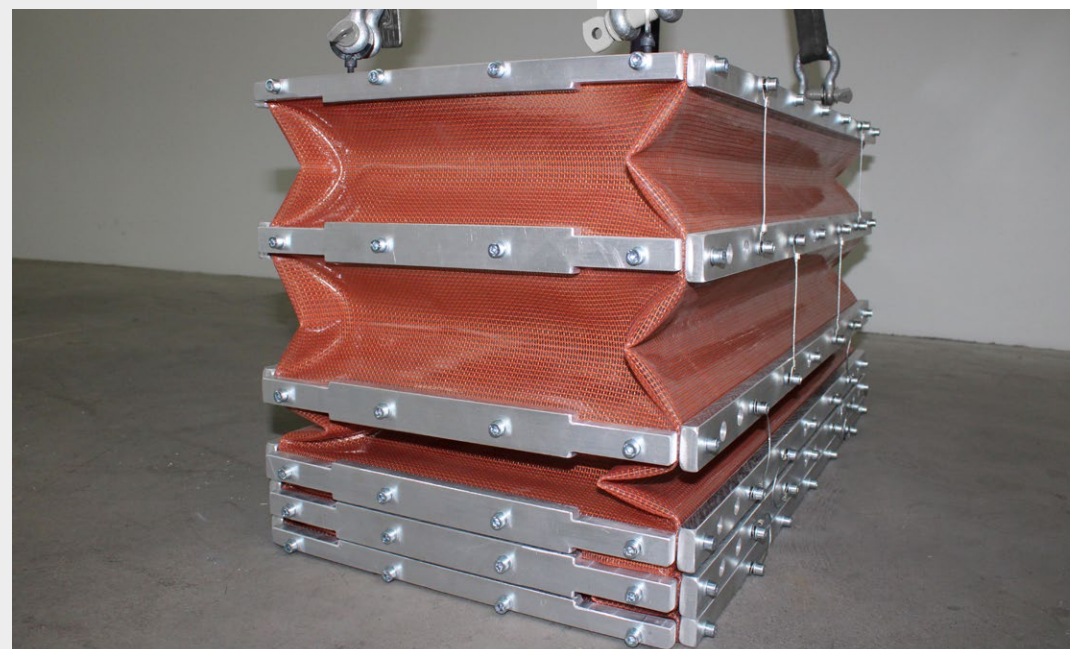
Fundada em 1973, a ditec Dichtungstechnik GmbH é desde então fabricante de juntas de expansão para uma ampla variedade de mercados, indústrias e requisitos.

- › Tecnologia de Usina Elétrica
- › Engenharia Industrial e de Plantas
- › Tecnologia de Tratamento de Água
- › Indústria Química e Básica
- › Indústria de Papel e Celulose
- › Indústria Alimentícia
- › Indústria de Construção Naval



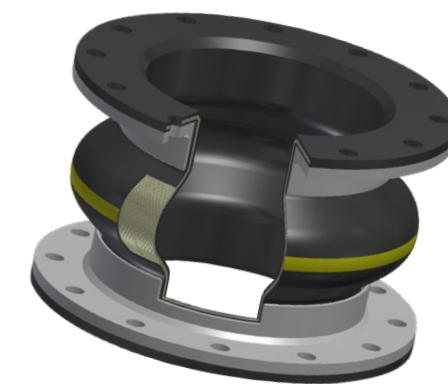
know-how de ditec

Cada uno de los productos que entregamos está respaldado por muchos años de conocimiento y experiencia en el diseño y fabricación de juntas de expansión. Nos adaptamos individualmente a sus necesidades. Además de las dimensiones, nos indica todas las condiciones de funcionamiento, como el fluido, la presión, la temperatura y los movimientos, y recibirá un producto adaptado exactamente a estos requisitos.



know-how ditec

Cada um dos produtos que fornecemos é respaldado por muitos anos de conhecimento e experiência em projeto e fabricação de juntas de expansão. Adaptamo-nos individualmente às suas necessidades. Além das dimensões, você nos informa todas as condições de operação, como fluido, pressão, temperatura e movimentos, e receberá um produto exatamente sob medida para esses requisitos.



100% hecho en Alemania

Ayer como hoy producimos el 100% de nuestras juntas de expansión donde también son desarrolladas: en nuestra sede central de Kitzingen.

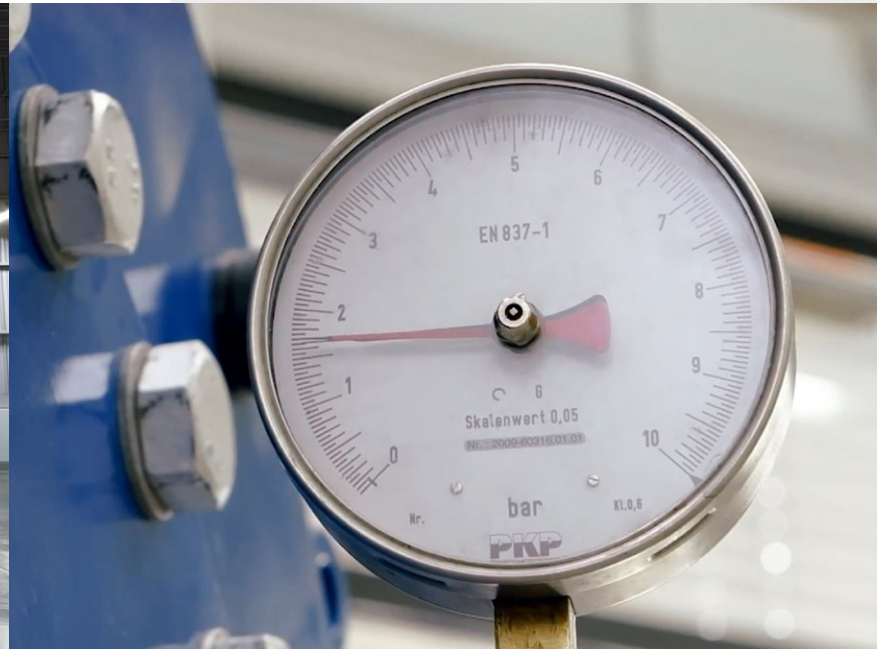
En una superficie de 17.600 metros cuadrados, contamos con instalaciones productivas especializadas en la fabricación de juntas de expansión de caucho y tela y todo el flujo de trabajo desde la idea inicial hasta la entrega de los productos. Todo ello incluyendo fabricación propia de moldes, planta de calandrado propia y autoclaves de vulcanización propios. Una empresa de construcción de metal directamente para la producción de accesorios para juntas de dilatación, como bridas, anillos de soporte y deflectores, ofrece a nuestros clientes y a nosotros flexibilidad adicional.



100% fabricado na Alemanha

Ontem como hoje produzimos 100% das nossas juntas de expansão onde também são desenvolvidas: na nossa sede em Kitzingen.

Numa área de 17.600 metros quadrados, dispomos de instalações produtivas especializadas no fabrico de juntas de expansão em borracha e tecido e todo o workflow desde a ideia inicial até à entrega dos produtos. Tudo isso incluindo fabricação própria de moldes, calandra própria e autoclaves de vulcanização próprios. Uma empresa de construção metálica diretamente para a produção de acessórios para juntas de expansão, como flanges, anéis de suporte e defletores, oferece aos nossos clientes e a nós uma flexibilidade adicional.



Promessa de Qualidade

O segredo do nosso sucesso está nos nossos quase 50 anos de experiência e especialização. Isto é composto por nossas instalações de produção, um sistema de gestão integrado implementado e testes extensivos. É assim que atingimos os mais elevados padrões, confirmados pelas nossas certificações. As juntas de expansão ditec passam por uma série de controles e testes em cada uma das diferentes etapas do processo de fabricação e antes de sair da fábrica.

- › Teste de pressão hidrostática
- › Teste de vácuo
- › Teste de pressão de ruptura
- › Testes de ciclo de vida
- › Teste de taxa de mola
- › Testes de habilidades de movimento
- › Análise química de elastômeros
- › Teste de compatibilidade de fluidos e produtos químicos
- › Propriedades elétricas

Promesa de Calidad

El secreto de nuestro éxito radica en nuestros casi 50 años de experiencia y especialización. Esto se compone de nuestras instalaciones de producción, un sistema de gestión integrado en funcionamiento y pruebas exhaustivas. Así es como alcanzamos los más altos estándares, confirmados por nuestras certificaciones. Las Juntas de Expansión ditec se someten a una serie de controles y pruebas en cada uno de los diferentes pasos del proceso de fabricación y antes de su salida de fábrica.

- › Prueba de presión hidrostática
- › Prueba de vacío
- › Prueba de presión de explosión
- › Pruebas de ciclo de vida
- › Prueba de tasa de resorte
- › Pruebas de capacidades de movimiento
- › Análisis químico de elastómeros
- › Prueba de compatibilidad química y de fluidos
- › Propiedades eléctricas





ditec Dichtungstechnik GmbH
An der Staustufe 6
97318 Kitzingen | Germany

Teléfono: +49 9321 2307 0
Fax: +49 9321 2307 28

info@ditec-adam.de
www.ditec-adam.de